



Prefeitura Municipal de
CHAVAL
Trabalhando e cuidando do nosso povo!

PODER EXECUTIVO
GOVERNO MUNICIPAL DE CHAVAL
GABINETE DO PREFEITO

MENSAGEM Nº005/2025, DE 21 DE FEVEREIRO DE 2025.

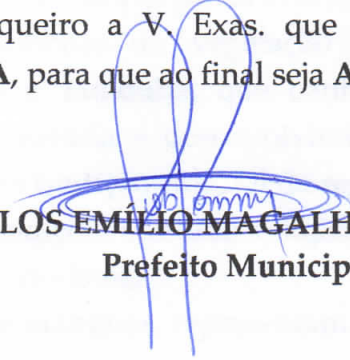
Exmo. Sr. Presidente,
Ilmos. Srs. Vereadores,

Estamos encaminhando para a apreciação e aprovação desse Colendo Poder Legislativo, o Projeto de Lei, que **"DISPÕE SOBRE A ALTERAÇÃO DO BRASÃO OFICIAL DO MUNICÍPIO DE CHAVAL, E DÁ OUTRAS PROVIDÊNCIAS"**.

A Prefeitura Municipal de Chaval (CE), encaminha a essa Casa Legislativa o presente Projeto de Lei Ordinária que visa alterar o Brasão do Município que é o símbolo heráldico do Município, obrigatório a utilização do brasão do Município de Chaval em todos os documentos oficiais expedidos pelos órgãos da administração pública direta e indireta, bem como naqueles destinados à publicidade de atos, programas, projetos, obras, serviços e campanhas dos órgãos públicos, restando vedada a inclusão de qualquer outra marca, símbolo ou slogan.

Sendo assim, por todo exposto, segue o presente Projeto de Lei para apreciação dessa honrosa Casa Legislativa, sobre o qual se pugna aprovação unânime dos nobres Edis, certos de que Vossas Excelências entenderão a relevância da matéria.

E por fim, requiro a V. Exas. que apreciem o presente projeto em **REGIME DE URGÊNCIA**, para que ao final seja **APROVADO**.


CARLOS EMILIO MAGALHÃES GOMES
Prefeito Municipal



Prefeitura Municipal de
CHAVAL
Trabalhando e cuidando do nosso povo!

PODER EXECUTIVO
GOVERNO MUNICIPAL DE CHAVAL
GABINETE DO PREFEITO

PROJETO DE LEI MUNICIPAL, DE 21 DE FEVEREIRO DE 2025.

Apresentação:

PL Nº:

26.02.2025
005/2025

“DISPÕE SOBRE A ALTERAÇÃO DO BRASÃO OFICIAL DO MUNICÍPIO DE CHAVAL, E DÁ OUTRAS PROVIDÊNCIAS”.

O PREFEITO MUNICIPAL DE CHAVAL/CE, faz saber que a Câmara Municipal aprovou e eu sanciono a seguinte lei:

Art. 1º - Fica instituído o novo **BRASÃO OFICIAL DO MUNICÍPIO DE CHAVAL**, conforme descrito nesta Lei e representado na forma do **ANEXO I**, substituindo o brasão anteriormente em vigor.

Art. 2º - O novo **BRASÃO DO MUNICÍPIO DE CHAVAL** passa a ter as seguintes cores oficiais:

- I – Azul;
- II – Amarelo;
- III – Laranja;
- IV – Verde;
- V – Cinza.

Art. 3º - O novo brasão enaltece e representa os seguintes símbolos característicos do Município:

- I – **As formações rochosas**, que representam as pedras símbolo de Chaval;
- II – **As salinas**, destacando a importância econômica da produção de sal na região;
- III – **As carnaúbas**, símbolo da vegetação típica e fonte de riqueza local;
- IV – **Os Rios Ubatuba e Timonha**, que banham o município e são elementos fundamentais para sua história e desenvolvimento. Ademais, juntamente com as canoas, destaca a pesca e a tradição cultural da regata de canoas;
- V – **A coroa**, destaca as tradições culturais religiosas e o patrimônio histórico;
- VI – **O sol**, remete a área litorânea;
- VII – **Garça, caranguejo e mangues**, representam a fauna e a flora da região.



Prefeitura Municipal de
CHAVAL
Trabalhando e cuidando do nosso povo!

PODER EXECUTIVO
GOVERNO MUNICIPAL DE CHAVAL
GABINETE DO PREFEITO

Art. 4º - O novo brasão, representado na forma do ANEXO I, será adotado em todos os documentos, materiais gráficos e representações oficiais do Município de Chaval.

Art. 5º - A Prefeitura Municipal, por meio do setor competente, providenciará a substituição gradativa do brasão antigo pelo novo, respeitando a economicidade e o interesse público.

Art. 6º - Esta Lei entra em vigor na data de sua publicação, revogando-se as disposições em contrário.

Paço da Prefeitura Municipal de Chaval/CE, aos 21 dias do mês de fevereiro de 2025.


CARLOS EMÍLIO MAGALHÃES GOMES
Prefeito Municipal



Prefeitura Municipal de
CHAVAL
Trabalhando e cuidando do nosso povo!

PODER EXECUTIVO
GOVERNO MUNICIPAL DE CHAVAL
GABINETE DO PREFEITO

ANEXO I – REPRESENTAÇÃO GRÁFICA DO NOVO BRASÃO

Poder Executivo
Gabinete do Prefeito



PREFEITURA MUNICIPAL DE
CHAVAL
Trabalhando e cuidando de todos!



PREFEITURA MUNICIPAL DE CHAVAL – CEARÁ
Tel.: (88) 3625-1330 | E-mail: gabinete@chaval.ce.gov.br
Rua Ten. Manoel Olímpio, s/n, Centro de Chaval-CE, CEP: 62.420-000
CNPJ: 07.146.301/0001-77

PREFEITURA MUNICIPAL DE CHAVAL – CEARÁ
CNPJ: 07.146.301/0001-77
Rua Ten. Manoel Olímpio, s/n, Centro, Chaval – CE, CEP: 62420-000
Tel. (88) 3625-1330

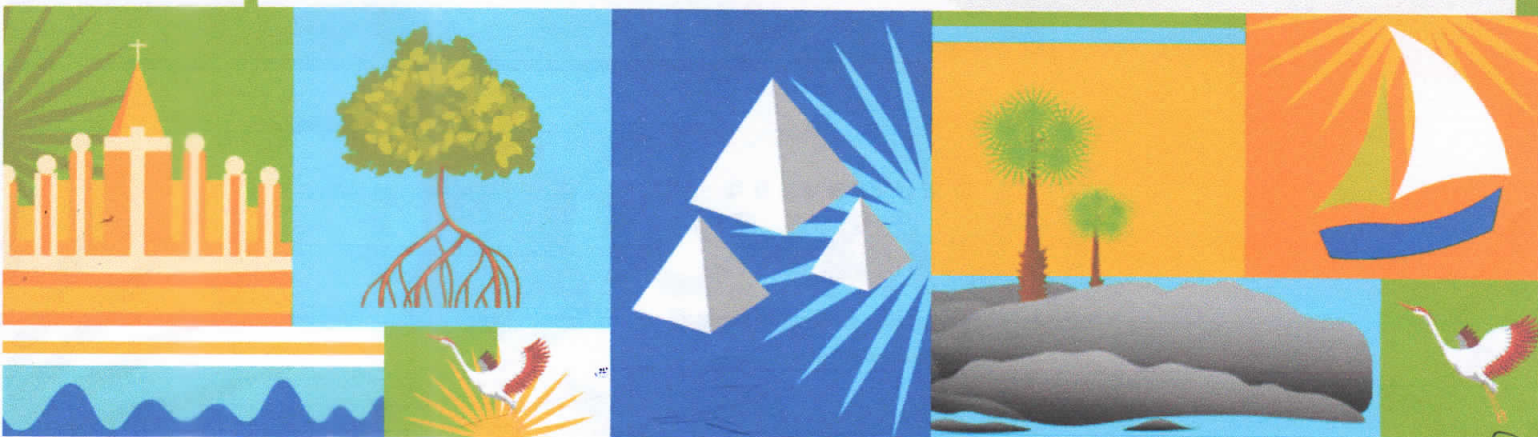
[Handwritten signature]



BRANDING

Gestão Municipal de Chaval

PREFEITO
Carlin Gomes





PREFEITURA DE
CHAVAL
Trabalhando e cuidado de todos!

A small, handwritten mark or signature in blue ink, located in the bottom right corner of the page.

SIMBOLOGIAS

Uma **identidade visual** que representa a nossa amada **Chaval**. Valorizando sua história, herança cultural, natural e econômica.

As cores remetem ao **litoral**, destacando a **força** de nossa gente.

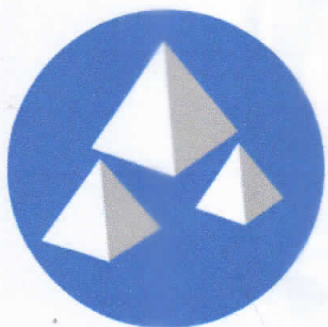


COROA:
Advindo do **hino municipal**: "a Princesa do meu litoral (...)", a **coroa** remete a **torre da igreja Matriz**, destacando as **tradições culturais religiosas** e o **patrimônio histórico**.



GARÇA, CARÂNGUEIJO E MANGUES:

A garça e o carangueijo destacam a **Fauna regional** e o Mangue representa o **estuário**, bem como a flora presente no território.



SAL:
Advindo do **hino municipal**: "Banhada de sol e sal", o **Sal** remete a **economia local** de Chaval.



SOL:
Advindo do **hino municipal**: "Banhada de sol e sal", o **Sol** remete a área **litorânea**, na qual o município está presente.



CANOAS E AS ÁGUAS:
Destacando a **Pesca**, a **tradição cultural** da **Regata de Canoas** e o **estuário** dos rios Timonha e Ubatuba.



PEDRA DA CARNAÚBA E AS CARNAÚBAS:

Representa o **hino municipal**: "Entre as rochas de grande beleza", a **Pedra da Carnaúba** remete ao turismo e as formações rochosas. Ademais, a carnaúba remete a **flora regional**.

Aplicação da **NOVA IDENTIDADE**



PREFEITURA DE
CHAVAL
Trabalhando e cuidando de todos!



Aplicação da **NOVA IDENTIDADE** Marca D'Água - Timbrado

Poder Executivo
Gabinete do Prefeito



PREFEITURA DE
CHAVAL
Trabalhando e cuidando de todos!



PREFEITURA MUNICIPAL DE CHAVAL - CEARÁ
Tel.: (88) 3625-1330 | E-mail: gabinete@chaval.ce.gov.br
Rua Ten. Manoel Olímpio, s/n, Centro de Chaval-CE, CEP: 62.420-000
CNPJ: 07.146.301/0001-77



PREFEITURA DE
CHAVAL
Trabalhando e cuidado de todos!

PREFEITURA DE CHAVAL | 2025 ©

CHAVAL, CEARÁ, BRASIL.

CRIADO POR - SOBRINHO'S

Sobrinho's

